

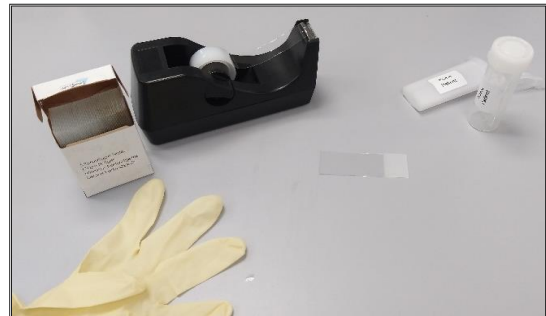
Sehr geehrte Patientin, sehr geehrter Patient,

Ihr Arzt möchte eine Laboruntersuchung auf Madenwürmer durchführen lassen, bei der es notwendig ist, einen Nachweis mittels Klebestreifen-Abklatsch-Präparat vorzunehmen. Es wird empfohlen, an drei aufeinanderfolgenden Tagen jeweils eine Probe zu nehmen, die dann zur Durchführung der Analyse an das Labor geschickt wird. Dabei ist es wichtig, dass Sie die Probenahme richtig ausführen.

Diese Anleitung erklärt Ihnen, wie die Probenahme korrekt durchgeführt, die Probe gekennzeichnet und richtig gelagert wird.

Folgende Materialien bitte bereitlegen:

- handelsüblichen Klebestreifen (durchsichtig klar, nicht matt, nicht farbig)
- Objektträger
- Transportgefäß für den Objektträger
- ggf. Einmalhandschuhe



So wird's gemacht:

- Die Probenentnahme sollte möglichst **morgens vor** dem ersten Toilettengang und **vor** dem Waschen durchgeführt werden.
- Beschriften Sie das Transportgefäß und bereiten Sie einen ca. 6cm langen Klebestreifen vor.
- Streifen Sie sich ggf. Einmalhandschuhe über.
- Spreizen Sie das Gesäß und tupfen Sie mit der klebenden Seite des Tesafilms den Analbereich **mehrfach ab**.
- Kleben Sie den Klebestreifen mit der klebenden Seite nach unten auf den bereitgelegten Objektträger
- Ziehen Sie einen Handschuh aus. Fassen Sie mit der handschuhfreien Hand das geöffnete Transportgefäß und schieben Sie mit der behandschuhten Hand den Objektträger in das beschriftete Transportgefäß.
- Ziehen Sie den zweiten Handschuh aus und entsorgen Sie ihn. Verschließen Sie das Gefäß.

Senden Sie das **beschriftete Probengefäß** nun mit dem Auftragsschein an das Labor oder geben Sie es bei Ihrem Arzt ab. Lagerung und Transport sind bei Raumtemperatur möglich.



Hinweise: Den Objektträger jeweils nur mit einem Klebestreifen bekleben. Vermeiden Sie Stuhlreste auf dem Klebestreifen, diese können die Diagnostik negativ beeinflussen.

Bei Unklarheiten wenden Sie sich bitte an Ihren Arzt oder das Labor.